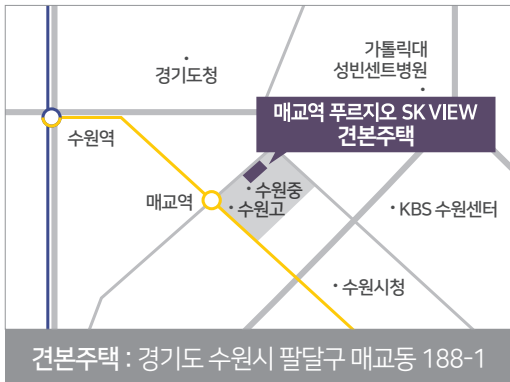


| 매교역 푸르지오 SK VIEW 분양일정 |

SUN	MON	TUE	WED	THU	FRI	SAT
2.2	3	4	5	6	7 입주자 모집공고	8
9	10	11	12	13	14 사이버 모델하우스 OPEN	15
16	17	18 특별공급 신청	19 일반공급 1순위 신청	20 일반공급 2순위 신청	21	22
23	24	25	26	27 당첨자 발표	28	29

SUN	MON	TUE	WED	THU	FRI	SAT
3.1	2	3	4	5	6	7
	←				사전 서류 접수 (3.2~3.10)	
8	9	10	11	12	13	14
		→				
15	16	17	18	19	20	21
	←				공급 계약 (3.16~3.24)	
22	23	24	25	26	27	28
		→				

신종 코로나바이러스감염증(우한폐렴) 관련 안내 사항
매교역 푸르지오 SK VIEW는 견본주택 관람을 대체하여 사이버 모델하우스를 운영합니다.



매교역 푸르지오 SK VIEW

www.prugio.com/house/2020/maegyo

총 3,603세대 중
일반분양 1,795세대(59~110m)

문의 **1800-4844**

시행 팔달8구역 주택재개발정비사업조합 시공 **대우건설 | SK 건설**

※ 하자 등에 대한 피해보상은 공동주택관리법 시행령 제36조 및 제37조의 규정에 따라 적용됩니다. ※ 본 홍보물에 사용된 CG는 소비자의 이해를 돕기 위한 것으로 실제와 다를 수 있습니다. ※ 본 홍보물에 명시된 모든 개발계획은 관계기관 혹은 관계사의 사정에 의해 변경될 수 있습니다.

매교역 푸르지오 SK VIEW

분양안내문



PRUGIO 

 SK VIEW

(단위: 천원)

주택형	공급 세대수	층 구분	해당 세대수	공급금액				계약금 (10%)	중도금(60%)						잔금(30%)
				대지비	건축비	부가세	계		1회(10%)	2회(10%)	3회(10%)	4회(10%)	5회(10%)	6회(10%)	
									2020.06.15	2020.10.15	2021.02.15	2021.06.15	2021.10.15	2022.02.15	
84	710	1층	42	244,316	348,684	-	593,000	59,300	59,300	59,300	59,300	59,300	59,300	59,300	177,900
		2층	66	249,672	356,328	-	606,000	60,600	60,600	60,600	60,600	60,600	60,600	60,600	181,800
		3~4층	150	257,912	368,088	-	626,000	62,600	62,600	62,600	62,600	62,600	62,600	62,600	187,800
		5층이상	452	268,624	383,376	-	652,000	65,200	65,200	65,200	65,200	65,200	65,200	65,200	195,600
99	105	1층	4	277,722	360,253	36,025	674,000	67,400	67,400	67,400	67,400	67,400	67,400	67,400	202,200
		2층	4	283,902	368,271	36,827	689,000	68,900	68,900	68,900	68,900	68,900	68,900	68,900	206,700
		3~4층	16	292,967	380,030	38,003	711,000	71,100	71,100	71,100	71,100	71,100	71,100	71,100	213,300
		5층이상	81	305,329	396,065	39,607	741,000	74,100	74,100	74,100	74,100	74,100	74,100	74,100	222,300
110	26	1층	1	306,153	397,134	39,713	743,000	74,300	74,300	74,300	74,300	74,300	74,300	74,300	222,900
		2층	1	313,158	406,220	40,622	760,000	76,000	76,000	76,000	76,000	76,000	76,000	76,000	228,000
		3~4층	4	323,459	419,583	41,958	785,000	78,500	78,500	78,500	78,500	78,500	78,500	78,500	235,500
		5층이상	20	337,057	437,221	43,722	818,000	81,800	81,800	81,800	81,800	81,800	81,800	81,800	245,400

※ 편집 및 인쇄과정상 오류가 있을 수 있으니 자세한 내용은 반드시 견본주택 분양사무실로 확인해주시기 바랍니다.
 ※ 분양가격의 항목별 공사내용은 사업에 실제 소요된 비용과 다를 수 있습니다.

■ 청약 신청 일정 및 방법

구분	신청 대상자	신청일자	신청방법
특별공급	일반(기관추천), 신혼부부, 다자녀, 노부모부양	2020.02.18.(화) 08:00 ~ 17:30	• 한국감정원 청약홈페이지(www.applyhome.co.kr) 또는 청약홈 모바일 앱(구글플레이스토어 "청약홈" 검색)
일반공급	1순위	2020.02.19.(수) 08:00 ~ 17:30	• 한국감정원 청약홈페이지(www.applyhome.co.kr) - (청약통장 가입은행 구분없음) - 모바일 한국감정원 청약홈 모바일 앱(구글플레이스토어 "청약홈" 검색) ※ 주택청약 참가은행(15개) 기업, 국민, 수협, 농협, 우리, SC제일, 한국씨티, 대구, 부산, 광주, 제주, 전북, 경남, KEB하나, 신한
	2순위	2020.02.20.(목) 08:00 ~ 17:30	

※ 2018.05.04. 개정된 「주택공급에 관한 규칙」에 의거 특별공급 신청 방법이 '견본주택 방문 신청'에서 '한국감정원 청약홈페이지(www.applyhome.co.kr)인터넷 청약 신청'으로 변경되었으며, 특별공급의 경우 인터넷 청약이 원칙이며 노약자, 장애인 등 인터넷 취약자에 한하여 견본주택 방문접수(은행창구 접수 불가) 허용됩니다. (방문 접수시간: 10:00 ~ 14:00)

◎ 인터넷 청약서비스 이용방법 및 절차 안내 (해당순위 청약신청일 08:00~17:30)

한국감정원(청약통장 가입은행 구분없음) - 특별공급 및 일반공급

[PC 청약시]

청약홈 홈페이지(www.applyhome.co.kr)접속 ⇒ 공인인증서를 통한 로그인 ⇒ 「APT청약신청」 ⇒ 「청약신청」 ⇒ 청약자격 등 입력 ⇒ 청약 완료

[스마트폰 청약시]

스마트폰 앱(구글플레이스토어에서 "청약홈" 검색) 접속 ⇒ 공인인증서를 통한 로그인 ⇒ 「APT청약신청」 ⇒ 「청약신청」 ⇒ 청약자격 등 입력 ⇒ 청약 완료

주택청약업무가 금융결제원으로부터 한국감정원으로 이관 되면서, 아래와 같은 서비스가 추가로 제공됩니다.

- ① [행정서류자동발급] 특별공급 및 일반공급 1순위 청약신청 시, 신청 과정에서 청약자가 원할 경우 주민등록표등·초본, 혼인관계증명서, 가족관계증명서를 해당기관으로부터 열람하여 그 정보를 즉시 보여줌으로써, 청약에 필요한 여러 가지 자격을 판단할 수 있도록 지원합니다.
 - 「APT청약신청」 ⇒ 「청약신청」 ⇒ 「Step2. 주택형선택 및 자동서류발급」 ⇒ 「서비스 이용 동의 시」 단, 미동의 시 기존과 동일한 절차대로 신청자가 직접 해당 자격을 판단하여 입력 가능
- ② [청약자격사전관리] 공고일부터 일반공급 1순위 청약신청일 1영업일 전까지 세대원을 등록하고, 해당 세대원(성년자에 한함)의 개인정보 동의를 완료되면, 실제 청약하고자 하는 모집공고에 대한 신청자 및 세대원의 청약자격검증(주택소유 및 각종 청약제한사실) 미리 알아볼 수 있어, 부적격자 발생을 최소화하도록 지원합니다.
 - 「청약자격 사전관리」 ⇒ 「세대구성원 등록/조회」 ⇒ 「세대구성원 동의」 ⇒ 「청약자격 사전관리 신청」 단, 세대구성원 등록 생략 시 신청자 본인에 대해서만 청약자격 검증

인터넷 청약 절차에 대한 보다 자세한 사항은 한국감정원 청약홈 홈페이지(www.applyhome.co.kr) "청약가상체험"을 활용하시기 바랍니다

- ※ 한국감정원 청약홈 홈페이지(www.applyhome.co.kr)에서 청약 신청자의 편의를 위하여 인터넷 청약서비스를 시행하고 있습니다.
- ※ 최초 입주자모집공고 현재 해당 청약순위가 발생하신 분은 청약통장 가입은행을 방문하여 인터넷뱅킹 가입 및 공인인증서를 청약 신청일 이전에 미리 발급받아야 합니다.
- ※ 입주자모집공고의 내용을 숙지한 후 청약에 응하시기 바라며, 미숙지로 인한 착오 행위 등에 대하여는 청약자 본인에게 책임이 있으니 이점 유의 바랍니다.

■ 당첨자 발표 일정

구분	당첨자 및 동·호수 발표
특별공급 및 일반공급	일시: 2020.02.27.(목) • 확인방법: 한국감정원 청약홈페이지(www.applyhome.co.kr) 또는 스마트폰 앱

- ※ 휴대폰 문자서비스는 청약신청자의 편의도모를 위한 부가서비스로서 정확한 당첨 여부를 한국감정원 청약홈페이지 등에서 본인이 반드시 재확인하여야 합니다.
- ※ 특별공급 동·호수 추첨은 한국감정원에서 일반공급분과 일괄 수행함에 따라 견본주택에서 특별공급 당첨자의 동·호수 추첨은 별도로 진행하지 않습니다.
- ※ 당첨자 명단은 상기 장소에서 본인이 직접 확인하여야 하며 한국감정원 청약홈페이지에서 당첨자 및 동·호수 확인 시에는 공인인증서 로그인 후 조회 가능함을 알려드리오니 착오 없으시기 바랍니다.
- ※ 당첨자 및 동·호수 발표 시 개별서면 통지는 하지 않습니다.(전화문의로는 착오가능성 때문에 응답하지 않으니 이점 양지하시기 바랍니다)

매교역 푸르지오 SK VIEW 분양안내

■ 당첨자 견본주택관람 및 서류제출

견본주택관람 및 서류제출	오전 (10:00 ~ 14:00)	오후 (14:00 ~ 18:00)	총 방문 세대
2020년 3월 2일(월)	101동~104동 (84세대)	105동~106동(136세대)	220세대
2020년 3월 3일(화)	107동 (93세대)	108동 (85세대)	178세대
2020년 3월 4일(수)	109동~110동 (92세대)	111동~112동(109세대)	201세대
2020년 3월 5일(목)	113동~114동(106세대)	115동~116동, 118동(89세대)	195세대
2020년 3월 6일(금)	117동(85세대)	119동~120동(107세대)	192세대
2020년 3월 7일(토)	121동~124동(89세대)	125동~127동(120세대)	209세대
2020년 3월 8일(일)	128동~130동(114세대)	131동~133동(90세대)	204세대
2020년 3월 9일(월)	134동~135동(92세대)	136동~138동(101세대)	193세대
2020년 3월 10일(화)	139동~143동(104세대)	144동~152동(99세대)	203세대

- ※ 상기 일정을 참조하여 반드시 해당 일 및 해당시간에 견본주택(팔달구 매교동 188-1번지)으로 방문하시기 바랍니다.
- ※ 당첨자에 한해서 제출서류를 접수하며, 아래의 모든 서류는 입주자모집공고일(2020.02.07.)이후 발급분에 한합니다.
- ※ 직인날인이 없거나 직인날인 된 서류를 팩스로 전송받은 경우에는 인정하지 않습니다.
- ※ 자격확인서류 제출 시 구비서류 중 필요서류가 1건이라도 미비 시에는 접수가 불가하며, 확인하여야 할 사항이 표기되지 않은 서류를 지참한 경우에도 접수 불가합니다.
- ※ 신청자격에 맞는 제증명서류(당첨자 제출서류 참조)를 제출하여야 하며, 신청자의 착오 등으로 신청내용과 제출서류가 상이할 경우 당첨을 취소하며, 부적격당첨에 따른 불이익은 신청자 본인에게 있습니다.
- ※ 당첨자가 신청한 내용과 당첨 후 제출한 서류의 내용이 다를 경우 별도의 보완자료 등으로 당첨자격을 소명하여야 하며, 제출서류로 신청자격을 확인할 수 없는 경우 또는 소명자료 관련 추가서류 제출 요구 시 반드시 이에 응하여야 하며, 미제출시 '자격확인서류미제출'로 부적격 처리합니다.
- ※ 소명자료 제출관련사항은 해당자에게 별도 통보 예정입니다.
- ※ 접수된 서류는 일체 반환하지 않으며, 입주자로 선정되지 않은 자의 서류는 분양주체에서 6개월간 보관 후 일괄 파기합니다.
- ※ 본인 이외에는 모두 대리신청자로 간주됩니다.(배우자, 직계존·비속대리신청자로 봄)

■ 공급계약 일정

공급계약	오전 (10:00 ~ 14:00)	오후 (14:00 ~ 18:00)	총 방문 세대
2020년 3월 16일(월)	101동~104동 (84세대)	105동~106동(136세대)	220세대
2020년 3월 17일(화)	107동 (93세대)	108동 (85세대)	178세대
2020년 3월 18일(수)	109동~110동 (92세대)	111동~112동(109세대)	201세대
2020년 3월 19일(목)	113동~114동(106세대)	115동~116동, 118동(89세대)	195세대
2020년 3월 20일(금)	117동(85세대)	119동~120동(107세대)	192세대
2020년 3월 21일(토)	121동~124동(89세대)	125동~127동(120세대)	209세대
2020년 3월 22일(일)	128동~130동(114세대)	131동~133동(90세대)	204세대
2020년 3월 23일(월)	134동~135동(92세대)	136동~138동(101세대)	193세대
2020년 3월 24일(화)	139동~143동(104세대)	144동~152동(99세대)	203세대

- ※ 당첨자는 당첨 동·호수의 공급대금 확인 후 지정된 분양대금 계좌(계약금)로 납부하고 계약시 구비사항을 준비하시어 반드시 지정된 계약기간 내 계약을 체결하여야 합니다.
- ※ 순위내 청약 신청하여 입주자로 선정된 후 정당 당첨자 계약기간 내 계약을 체결하지 않을 경우(특별공급 및 1,2순위 당첨자) 당첨권을 포기한 것으로 간주하며, 계약기간 종료 이후 미계약 세대 발생 시 예비당첨자에게 우선 공급하고 잔여세대에 대해서는 자격제한 없이 임의 분양합니다.
- ※ 지정 계약기간 내에 계약금 전부 또는 일부 금액을 납부 하더라도 계약기간 내 계약 미체결시에는 계약을 포기한 것으로 간주합니다.
- ※ 당첨자의 계약기간은 주택소유실태 및 과거 당첨사실 유무 전산검색 소요기간에 따라 변경될 수 있으며, 당첨자에 대한 주택소유실태 전산검색결과 공급자격 또는 선정 순위 등 적격자(정당 당첨자)에 한하여 계약을 체결하고 부적격자는 부적격자가 증명할 수 있는 서류(소명자료)를 제출하여 적격자로 재확인 후 계약을 체결합니다.
- ※ 계약체결 이후라도 전산검색결과 부적격자로 판명되어 부적격자가 아님을 소명하지 못하는 경우 계약은 취소됩니다.

■ 계약시 구비 사항

구분	구비서류
본인 계약 시	① 계약금(지정계좌 입금) 입금증(납부영수증)※계약금 현장 수납 불가함 ② 당첨자의 신분증(주민등록증 또는 운전면허증 또는 여권) ③ 당첨자의 인감도장 및 인감증명서 1통(용도: 아파트 계약용) * 본인 직접 계약시에는 본인서명사실확인서 가능
제3자 대리 계약 시 ※본인 이외에는 모두 대리 계약 (배우자, 직계존·비속 포함)으로 간주	본인 계약시 구비서류와 함께 아래 서류를 추가 제출 ④ 당첨자의 인감도장이 날인된 위임장(계약체결 장소에 비치)1통 ⑤ 당첨자의 인감증명서 1통(용도: 아파트 계약 위임용) ⑥ 대리인의 신분증(주민등록증 또는 운전면허증 또는 여권) ⑦ 대리인의 인장

※ 계약서류는 입주자모집공고일(2020.02.07.)이후 발급분에 한하며, 계약 시 구비서류 중 1건이라도 구비되지 않을 경우에는 계약이 불가합니다.

■ 분양대금 납부 계좌 및 납부 방법

구분	금융기관명	계좌번호	예금주
계약금	우리은행	1005-903-871238	팔달8구역 주택재개발정비사업조합 외 2인
중도금 / 잔금	계약 체결 시 세대별로 개별 계좌부여(가상계좌)		

- ※ 분양대금 중 계약금은 상기 계좌로 납부하여야 하며, 일부 입금 후 계약 미체결 시 계약을 포기한 것으로 간주되며, 당사가 규정한 일정기간 이후 환불이 가능하며, 환불금액에 대하여 별도의 이자가 발생되지 않습니다.
- ※ 무통장 입금 시 등·호수 7자리 및 계약자 성명을 필히 기재하여야 합니다.(예시 : 101동 1403호 홍길동 : 1011403홍길동 / 102동 201호 홍길동 : 1020201홍길동)
- ※ 중도금, 잔금 납부계좌는 가상계좌로 부여되며 모계좌[신한은행 140-012-924315]로 관리됩니다.
- 세대별 분양대금 납부계좌(가상계좌)는 계약체결 시 세대별 공급계약서에 명기하여 고지할 예정입니다.(타은행 계좌이체 및 무통장 입금 가능)
- ※ 지정된 분양대금(계약금, 중도금, 잔금)은 납부 지정일자에 입금하시기 바라며, 사업주체에서는 별도의 통보를 하지 않습니다.
- ※ 상기 분양대금 납부계좌 및 세대별 가상계좌로 납부하지 아니한 분양대금은 인정하지 않으며, 주택도시보증공사의 분양보증 대상에 해당되지 않습니다.
- ※ 착오납입에 따른 문제발생시 당사는 책임지지 않으며, 이에 대해 이의를 제기할 수 없습니다.

■ 계약자 중도금 대출안내

- ※ 본 주택의 중도금 대출시 이자 후불제 조건으로 용자 알선을 시행할 예정이며, 대출관련 세부내용은 별도 공지 및 안내 예정입니다.
- ※ 계약자는 법률의 변경 및 금융관련 정부정책(주택담보대출의 제한 등), 금융시장 변화 또는 대출기관의 규제 등에 따라 사업주체의 중도금 대출 알선이 제한될 수 있음을 인지하고 계약을 체결하여야 하며, 이러한 제한에도 불구하고 분양대금은 계약자 본인 책임 하에 조달하여 기일 내에 납부하여야 합니다.(중도금 대출 금융기관의 알선은 사업주체 및 시공사의 의무사항이 아니며, 계약자에 대한 편의 제공에 불과함)
- ※ 본 주택은 사업주체가 알선한 금융기관을 통해 중도금 대출 신청이 가능할 경우에도, 금융관련 정부정책, 대출기관의 여신관리규정, 집단대출 보증기관의 관리규정 등으로 대출 조건이 각 세대별, 각 개인별로 상이하거나, 최종적으로 중도금 대출 실행이 불가할 수 있음을 인지하시기 바라며 이에 따른 중도금 대출 불가 및 대출한도 축소 등으로 인한 개인적인 불이익에 대한 모든 책임은 계약자 본인에게 있고 이와 관련된 책임을 사업주체 및 시공사가 부담하지 않습니다.(재외동포 및 외국인의 경우 대출 가능 여부 반드시 확인)

■ 추가 선택품목

(단위 : 원, 부가가치세포함)

주택형	① 발코니 확장	② 확장평면 옵션		③ 벽+상판 엔지니어드 스톤	④ 거실주방 바닥타일
	금액	구분	금액	금액	금액
59A	12,900,000	인방 수납강화형	1,100,000	1,700,000	600,000
59B	13,300,000	분리 수납강화형	2,700,000	1,700,000	600,000
59C	12,900,000	인방 수납강화형	1,100,000	1,600,000	600,000
74A	15,000,000	인방 수납강화형	900,000	2,100,000	650,000
74B	17,500,000	분리 수납강화형	2,900,000	2,400,000	650,000
84	17,800,000	알파룸 수납강화형	900,000	2,000,000	850,000
99	21,500,000	침실 수납강화형	2,400,000	2,200,000	950,000
110	20,500,000	주방 수납강화형	1,000,000	2,300,000	1,100,000
		침실 1,2 수납강화형	4,300,000		

- ※ 발코니 확장형 선택 시 기본제공 품목 : 외부창호(L5창호, 거실, 침실), 침실 불박이장(1개소), 전동식 빨래건조대, 드레스룸(74㎡B 이상) 및 환관창고 시스템선반(99㎡ 이상), 거실 아트월 대형 타일(84㎡ 이상)
- ※ 확장 선택형에 따라 에어컨 및 조명기구, 전기기구 등의 사양, 설치위치, 설치방향 등이 변경될 수 있습니다.
- ※ 110타입의 경우, 주방수납강화와 거실주방 바닥 타일 옵션 모두 선택 시, 주방 발코니 바닥 타일은 변경될 수 있습니다.

■ 추가 선택품목-가전 옵션

(단위 : 원, 부가가치세포함)

주택형	품목	업체명	모델명	공급금액
전타입	빌트인 김치냉장고/ 빌트인 콤비냉장고	삼성전자	RL2640Z(Y)BBEC (콤비냉장고)	700,000
		엘지전자	K221PR14BL/R (김치냉장고)	1,350,000
	하이라이트 쿡탑	SK매직	GRA-BH301H (하이라이트2구+가스1구)	590,000
		아미크론	GRA-BI300H (인덕션2구+가스1구)	820,000
			AMI-B2N1 (올메탈인덕션2구+일반인덕션1구)	1,900,000
74B / 84 / 99 / 110 / 74A(인방수납강화형 선택시)	에어드레서	삼성전자	DF60R8300WL(R)	1,290,000

- ※ 빌트인 콤비냉장고/빌트인 김치냉장고 옵션 미선택 시 수납장이 설치됩니다.
- ※ 하이브리드 쿡탑 옵션 미선택 시 가스쿡탑(3구)이 설치됩니다.
- ※ 에어드레서 옵션 미선택 시 시스템선반이 설치됩니다.
- ※ 빌트인 콤비냉장고, 빌트인 김치냉장고 및 에어드레서의 경우 평면에 따라 도어 개폐 방향이 다를 수 있습니다.
- ※ 74A 타입의 경우, 인방수납강화형 옵션 선택시에만 에어드레서 가전옵션을 선택할 수 있습니다.
- ※ 상기 제품의 제조사와 모델은 제품의 품질, 품귀 또는 신제품 출시, 성능개선 등의 사유로 동등 수준으로 변경될 수 있습니다.

■ 입주예정일 : 2022년 07월경(정확한 입주일자는 추후 통보합니다)

- 실입주일이 입주예정일보다 앞당겨질 경우 미도래 중도금과 잔금을 실입주일에 함께 납부하여야 하며, 선납할인은 적용되지 않습니다.
- 입주예정일은 공정에 따라 변경될 수 있으며, 공사 중 사업주체 또는 시공사의 귀책사유가 아닌 전쟁, 내란, 천재지변, 문화재 발굴, 노동조합 파업 및 전염병 발생, 정부의 정책이나 관계 법령의 변경 등 예기치 못한 사유가 발생할 경우 예정된 공사일정 및 입주 시기 등이 지연될 수 있으며, 이 경우 입주 지연에 따른 이의를 제기할 수 없습니다.
- ※ 본 분양안내는 편집 및 인쇄 과정에서 착오가 있을 수 있으니, 의문사항에 대하여는 당사 견본주택 또는 사업주체로 문의하여 재확인하시기 바랍니다.
- ※ 자세한 공사범위 및 마감재는 견본주택에서 확인하시기 바랍니다.

숲길 닦은 산책길로 매일 걷고 싶은 단지

혼자 느긋이 걷기도, 여럿이 모여 이야기꽃을 피우기도 좋은 다양한 테마공간을 조성합니다



※ 상기CG는 소비자의 이해를 돕기 위한 것으로 실제와 차이가 있으며, 건축물의 외관 및 색채계획, 창호계획 등은 일부 변경될 수 있습니다. 또한 조경 시설물과 식재는 실제와 다를 수 있습니다. ※ 세부 설계 내용은 인허가 과정에서 변동될 수 있습니다.

인재의 숲 선비의 지혜와 절개를 상징하는 회화나무 테마정원
코지가든 시원한 나무 그늘 아래 여유와 휴식이 머무는 공간
블루스퀘어 자연 속에 자리한 입주민 교류의 장
주민운동시설 다양한 운동과 즐거움이 있는 단지 내 야외운동공간

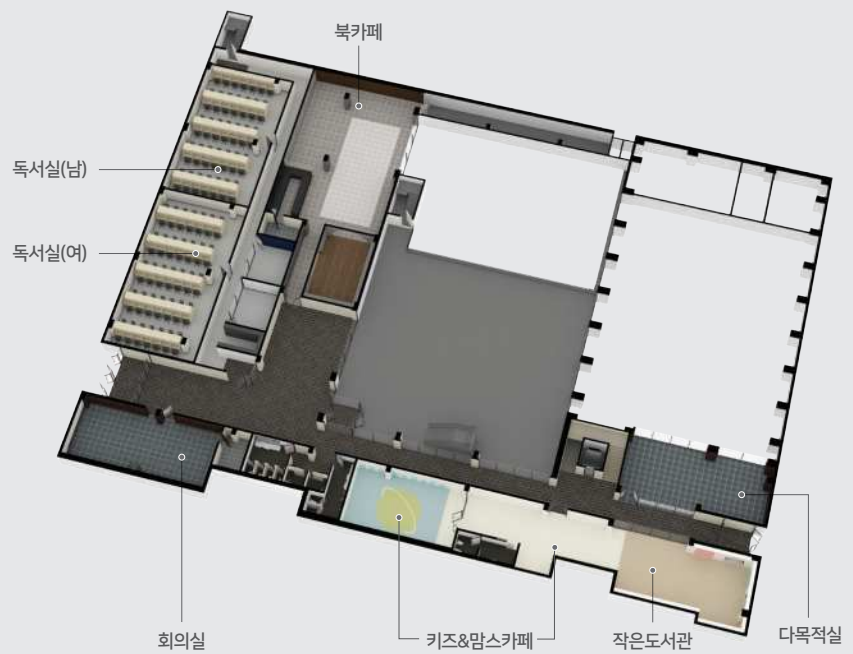


다양한 커뮤니티로 하나둘 늘어나는 취미

반복되는 일상 속에 매일 다른 즐거움을 선사하는 고품격 커뮤니티 공간입니다

주민공동시설 1

B1F



B2F



※ 상기 CG는 소비자의 이해를 돕기 위한 것으로 실제와 차이가 있습니다. ※ 본 공사 시 마감재는 현장상황에 따라 변경될 수 있습니다. ※ 세부 설계 내용은 인허가 과정에서 변동될 수 있습니다. ※ 기타 집기류는 제공되지 않습니다.

독서실 쾌적한 공간에서 편안하게 공부와 독서를 할 수 있는 학습공간
북카페 편안하게 여유를 즐길 수 있는 입주민에게 열린 학습공간
작은도서관 부모와함께 독서습관을 기르고, 친구와어울려노는 아이들의문화공간
다목적실 입주민 누구나 다양한 용도로 활용할 수 있는 다목적 공간
피트니스클럽 다양한 트레이닝 시설을 갖춘 단지 내 건강시설
실내체육관 날씨에 구애받지 않고 다양한 생활체육을 즐길 수 있는 공간

골프클럽 퍼팅그린과 스크린 골프시설을 갖춘 실내골프연습장
GX클럽 요가, 에어로빅, 필라테스 등 건강관리를 위한 공간
사우나 건식 사우나를 즐길 수 있는 힐링공간
패밀리룸 가족 또는 이웃과 탁구 등을 즐길 수 있는 공간
시니어클럽 어르신들이 편안히 담소를 나눌 수 있는 여가공간
어린이집 맞벌이 부모도 안심하고 자녀를 맡길 수 있는 육아공간

주민공동시설 2

B1F



B2F



어린이집/시니어클럽/관리사무소

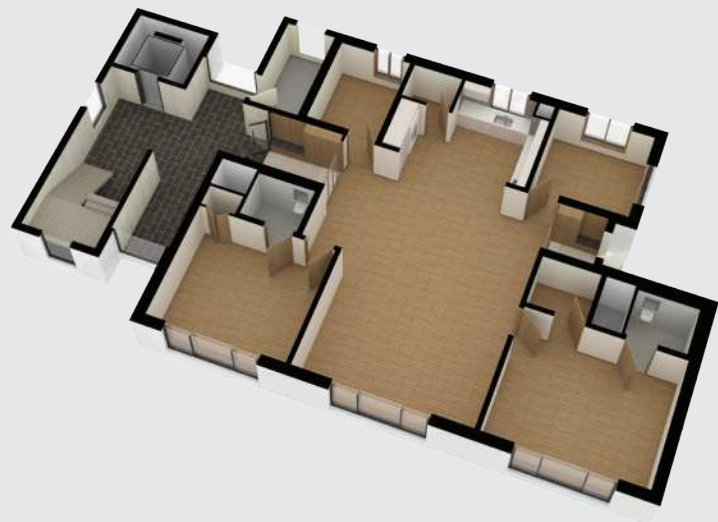
1F | 관리사무소



1F | 어린이집



2F | 시니어클럽



3,603세대 대단지로 수원을 대표하는 랜드마크

초스케일 대단지와 혁신설계로 수원의 가치를 키우는 랜드마크 아파트가 되겠습니다


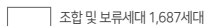


총 3,603세대	39㎡	121세대	59㎡A	854세대	59㎡B	369세대	59㎡C	85세대	74㎡A	381세대
	74㎡B	434세대	84㎡	1,181세대	99㎡	140세대	110㎡	38세대	필로티	대지경계선

※ 상기 단지배치도는 소비자의 이해를 돕기 위한 것으로 실제와 차이가 날 수 있습니다. ※ 시설물의 위치는 실제 시공 시 다소 변경될 수 있습니다. ※ 옥상, 옥탑부위, 외부공조설비 등은 표현에서 제외하였습니다. ※ 단지 외부 도로의 차선, 폭, 선형 등은 향후 상위계획에 따라 변경될 수 있습니다. ※ 세부 시설물 위치는 계약시 견본주택에서 확인하시기 바랍니다.

매교역 푸르지오 SK VIEW

총 3,603세대 중 일반분양 1,795세대

59㎡A 총 854세대/일반분양 234세대
 59㎡B 총 369세대/일반분양 114세대
 59㎡C 총 85세대/일반분양 35세대
 74㎡A 총 381세대/일반분양 188세대
  필로티
74㎡B 총 434세대/일반분양 383세대
 84㎡ 총 1,181세대/일반분양 710세대
 99㎡ 총 140세대/일반분양 105세대
 110㎡ 총 38세대/일반분양 26세대
  조합 및 보류세대 1,687세대

1801	1802	1803	1804
1701	1702	1703	1704
1601	1602	1603	1604
1501	1502	1503	1504
1401	1402	1403	1404
1301	1302	1303	1304
1201	1202	1203	1204
1101	1102	1103	1104
1001	1002	1003	1004
901	902	903	904
801	802	803	804
701	702	703	704
601	602	603	604
501	502	503	504
401	402	403	404
301	302	303	304
201	202	203	204
101	102	103	104
59A	59A	59B	59B
101동			

1801	1802	1803	1804
1701	1702	1703	1704
1601	1602	1603	1604
1501	1502	1503	1504
1401	1402	1403	1404
1301	1302	1303	1304
1201	1202	1203	1204
1101	1102	1103	1104
1001	1002	1003	1004
901	902	903	904
801	802	803	804
701	702	703	704
601	602	603	604
501	502	503	504
401	402	403	404
301	302	303	304
201	202	203	204
101	102	103	104
84	84	84	84
102동			

1901	1902	1903	1904
1801	1802	1803	1804
1701	1702	1703	1704
1601	1602	1603	1604
1501	1502	1503	1504
1401	1402	1403	1404
1301	1302	1303	1304
1201	1202	1203	1204
1101	1102	1103	1104
1001	1002	1003	1004
901	902	903	904
801	802	803	804
701	702	703	704
601	602	603	604
501	502	503	504
401	402	403	404
301	302	303	304
201	202	203	204
101	102	103	104
84	84	84	84
103동			

1901	1902	1903	1904	1905	1906
1801	1802	1803	1804	1805	1806
1701	1702	1703	1704	1705	1706
1601	1602	1603	1604	1605	1606
1501	1502	1503	1504	1505	1506
1401	1402	1403	1404	1405	1406
1301	1302	1303	1304	1305	1306
1201	1202	1203	1204	1205	1206
1101	1102	1103	1104	1105	1106
1001	1002	1003	1004	1005	1006
901	902	903	904	905	906
801	802	803	804	805	806
701	702	703	704	705	706
601	602	603	604	605	606
501	502	503	504	505	506
401	402	403	404	405	406
301	302	303	304	305	306
201	202	203	204	205	206
101	102	103	104	105	106
59C	59B	59B	59C	59A	59A
104동					

2001	2002	2003	2004	2005
1901	1902	1903	1904	1905
1801	1802	1803	1804	1805
1701	1702	1703	1704	1705
1601	1602	1603	1604	1605
1501	1502	1503	1504	1505
1401	1402	1403	1404	1405
1301	1302	1303	1304	1305
1201	1202	1203	1204	1205
1101	1102	1103	1104	1105
1001	1002	1003	1004	1005
901	902	903	904	905
801	802	803	804	805
701	702	703	704	705
601	602	603	604	605
501	502	503	504	505
401	402	403	404	405
301	302	303	304	305
201	202	203	204	205
101	102	103	104	105
84	74B	74B	84	84
105동				

2001	2002	2003	2004
1901	1902	1903	1904
1801	1802	1803	1804
1701	1702	1703	1704
1601	1602	1603	1604
1501	1502	1503	1504
1401	1402	1403	1404
1301	1302	1303	1304
1201	1202	1203	1204
1101	1102	1103	1104
1001	1002	1003	1004
901	902	903	904
801	802	803	804
701	702	703	704
601	602	603	604
501	502	503	504
401	402	403	404
301	302	303	304
201	202	203	204
101	102	103	104
110	110	99	99
106동			

1701	1702	1703	1704	1705
1601	1602	1603	1604	1605
1501	1502	1503	1504	1505
1401	1402	1403	1404	1405
1301	1302	1303	1304	1305
1201	1202	1203	1204	1205
1101	1102	1103	1104	1105
1001	1002	1003	1004	1005
901	902	903	904	905
801	802	803	804	805
701	702	703	704	705
601	602	603	604	605
501	502	503	504	505
401	402	403	404	405
301	302	303	304	305
201	202	203	204	205
101	102	103	104	105
59A	59A	59B	59B	59C
113동				

1701	1702	1703	1704
1601	1602	1603	1604
1501	1502	1503	1504
1401	1402	1403	1404
1301	1302	1303	1304
1201	1202	1203	1204
1101	1102	1103	1104
1001	1002	1003	1004
901	902	903	904
801	802	803	804
701	702	703	704
601	602	603	604
501	502	503	504
401	402	403	404
301	302	303	304
201	202	203	204
101	102	103	104
74A	74A	84	84
114동			

1801	1802	1803	1804	1805	1806
1701	1702	1703	1704	1705	1706
1601	1602	1603	1604	1605	1606
1501	1502	1503	1504	1505	1506
1401	1402	1403	1404	1405	1406
1301	1302	1303	1304	1305	1306
1201	1202	1203	1204	1205	1206
1101	1102	1103	1104	1105	1106
1001	1002	1003	1004	1005	1006
901	902	903	904	905	906
801	802	803	804	805	806
701	702	703	704	705	706
601	602	603	604	605	606
501	502	503	504	505	506
401	402	403	404	405	406
301	302	303	304	305	306
201	202	203	204	205	206
101	102	103	104	105	106
59A	59A	59B	59B	59A	59A
115동					

1801	1802	1803	1804	1805
1701	1702	1703	1704	1705
1601	1602	1603	1604	1605
1501	1502	1503	1504	1505
1401	1402	1403	1404	1405
1301	1302	1303	1304	1305
1201	1202	1203	1204	1205
1101	1102	1103	1104	1105
1001	1002	1003	1004	1005
901	902	903	904	905
801	802	803	804	805
701	702	703	704	705
601	602	603	604	605
501	502	503	504	505
401	402	403	404	405
301	302	303	304	305
201	202	203	204	205
101	102	103	104	105
84	84	99	99	
116동				

1801	1802	1803	1804	1805
1701	1702	1703	1704	1705
1601	1602	1603	1604	1605
1501	1502	1503	1504	1505
1401	1402	1403	1404	1405
1301	1302	1303	1304	1305
1201	1202	1203	1204	1205
1101	1102	1103	1104	1105
1001	1002	1003	1004	1005
901	902	903	904	905
801	802	803	804	805
701	702	703	704	705
601	602	603	604	605
501	502	503	504	505
401	402	403	404	405
301	302	303	304	305
201	202	203	204	205
101	102	103	104	105
84	84	74B	74B	84
117동				

1701	1702	1703	1704
1601	1602	1603	1604
1501	1502	1503	1504
1401	1402	1403	1404
1301	1302	1303	1304
1201	1202	1203	1204
1101	1102	1103	1104
1001	1002	1003	1004
901	902	903	904
801	802	803	804
701	702	703	704
601	602	603	604
501	502	503	504
401	402	403	404
301	302	303	304
201	202	203	304
101	102	103	104
84	84	74B	84
118동			

1601	1602	1603	1604	1605
1501	1502	1503	1504	1505
1401	1402	1403	1404	1405
1301	1302	1303	1304	1305
1201	1202	1203	1204	1205
1101	1102	1103	1104	1105
1001	1002	1003	1004	1005
901	902	903	904	905
801	802	803	804	805
701	702	703	704	705
601	602	603	604	605
501	502	503	504	505
401	402			

매교역 푸르지오 SK VIEW

59^m A

일반분양 234세대

확장형



59^m B

일반분양 114세대

확장형



59^m C

일반분양 35세대

확장형



74^m A

일반분양 188세대

확장형



※ 상기 평면도는 소비자의 이해를 돕기 위한 것으로 실제와 차이가 있으며, 전시품목이 포함되어 있으므로 반드시 견본주택에서 확인하시기 바랍니다. ※ 세대 내부 가구(붙박이 가구, 주방가구) 설치 부위의 비노출면(벽, 천장, 벽체)은 별도의 마감을 제공하지 않습니다.

74^m B

일반분양 383세대

확장형



84^m

일반분양 710세대

확장형



99^m

일반분양 105세대

확장형



110^m

일반분양 26세대

확장형



※ 발코니 확장비용은 공동주택 공급금액과 별도로서 확장으로 인한 기본설치품목의 마설치에 따른 감소 비용과 추가설치품목 증가 비용이 정산된 금액입니다. ※ 발코니 확장 면적은 건축법 시행령 119조에 의거하여 산정하였으며 확장 시 실제 사용면적과 차이가 있습니다.